

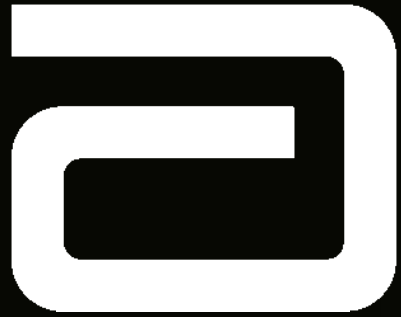


---

“Les Jeudis de Fleurus”  
**Abbott Diagnostics**  
Présentation VIP



Le jeudi 6 mars 2008



# Accelerator APS

Système d'automatisation totale

“Les Jeudis de Fleurus”

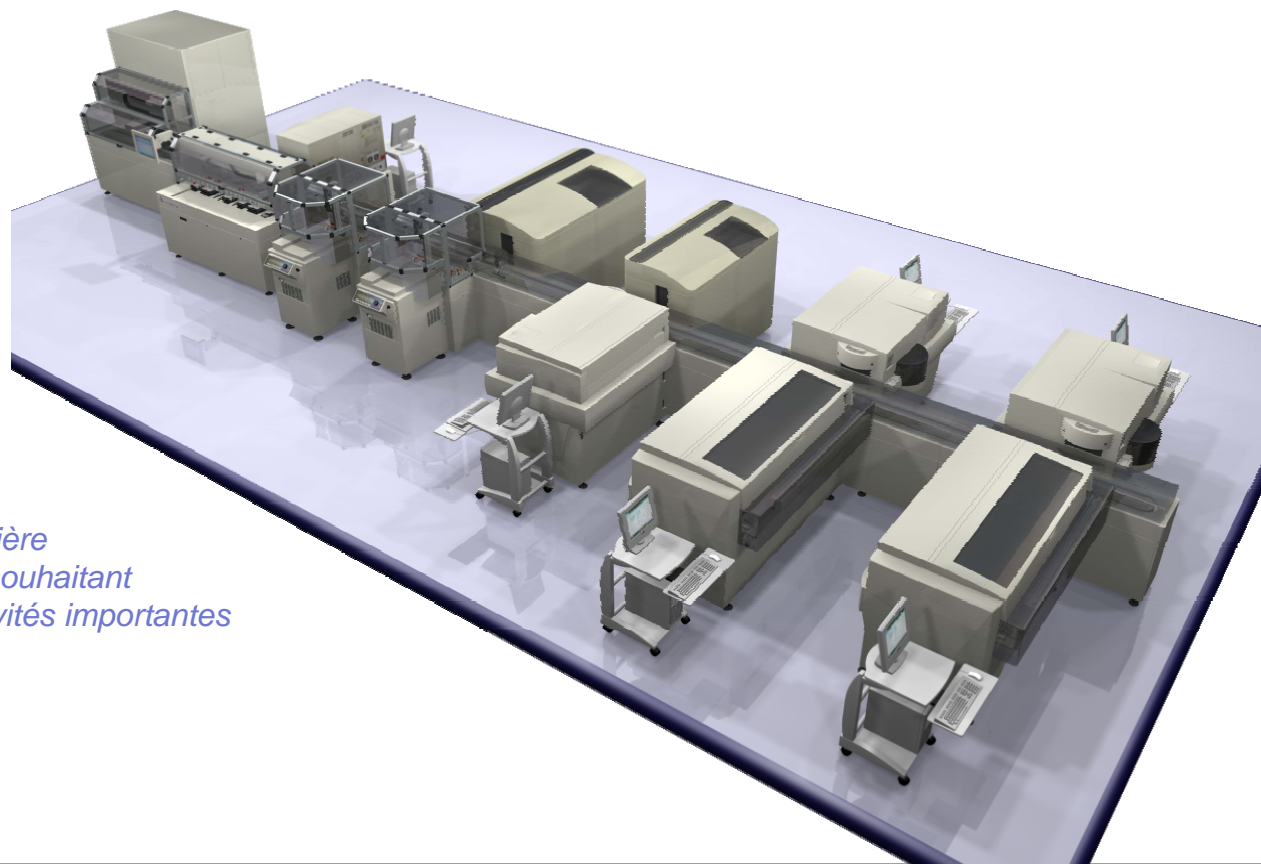
**Abbott**

Présentation VIP

Le jeudi 6 mars 2008

# Nom du système: ACCELERATOR APS

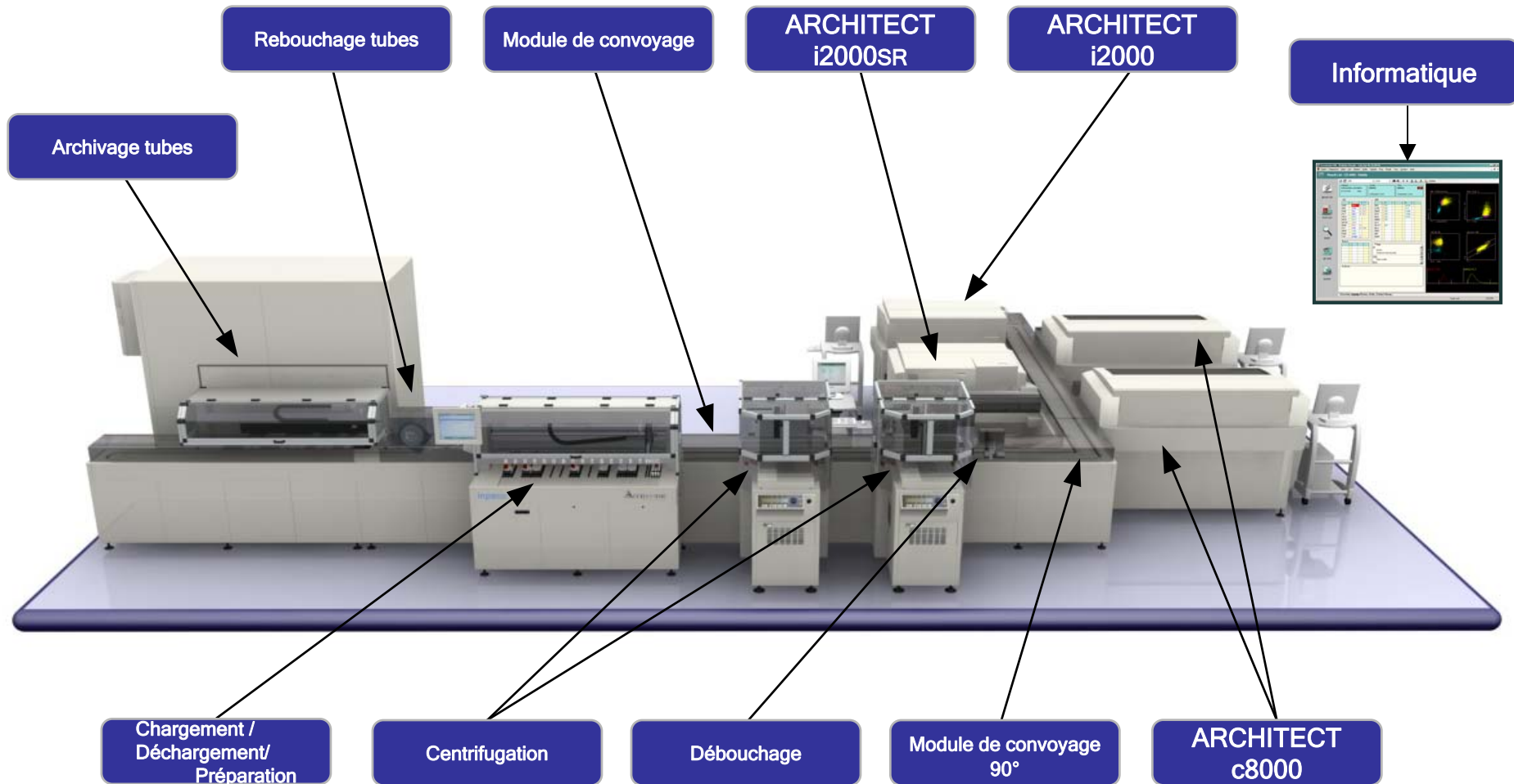
*Lancement: Q1/2006*



*Le système ACCELERATOR APS a été développé afin de répondre de manière optimale et sécurisée aux laboratoires souhaitant traiter de manière automatisée des activités importantes*

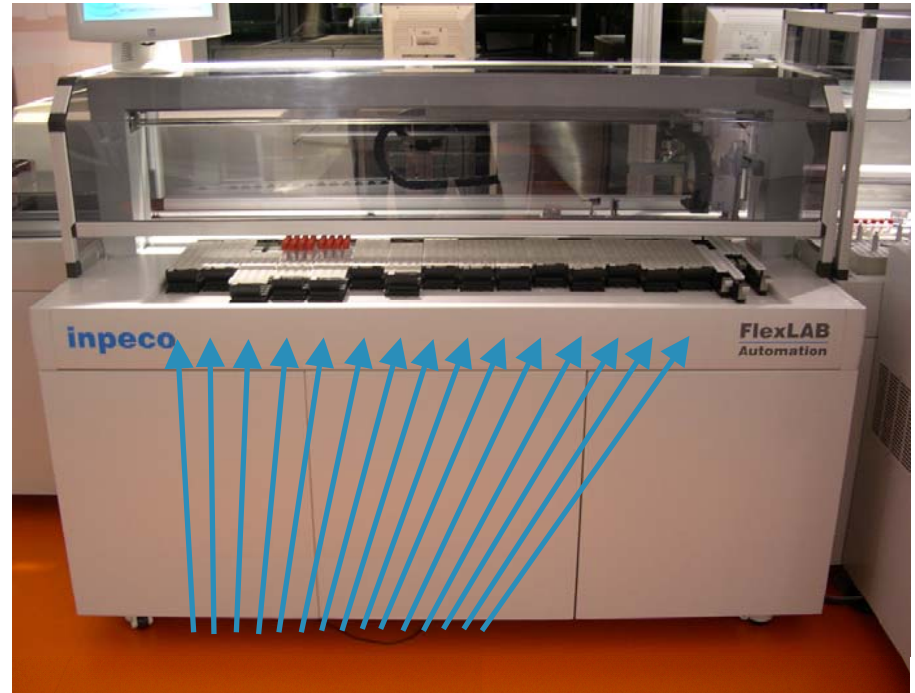
*Encombrement:  
Variable en fonction de la configuration  
(3,62 m)*

# Les solutions d'automatisation et de robotisation ACCELERATOR APS



# Module d'accueil et de préparations des tubes:

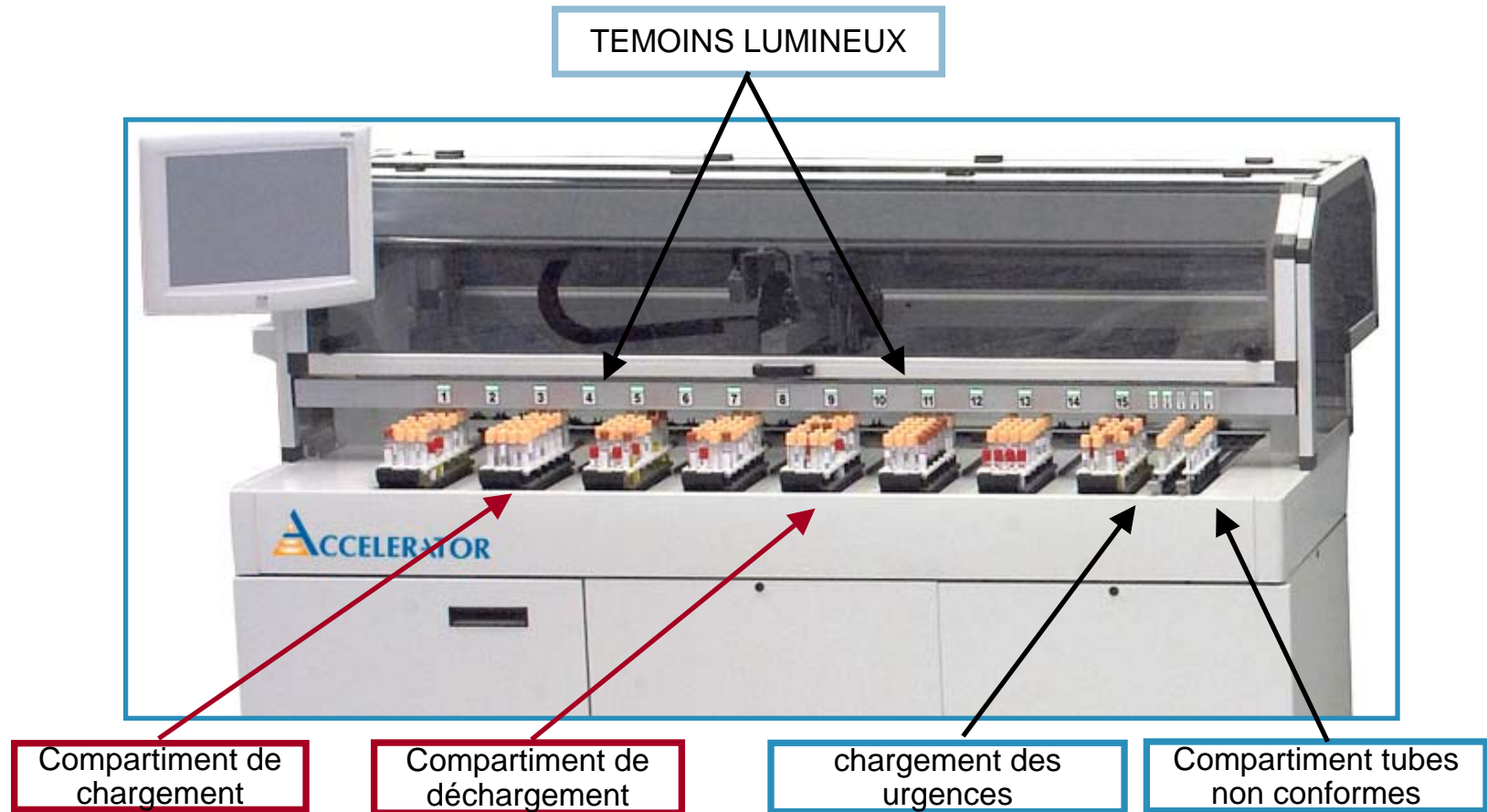
- Capacité: 15 portoirs de 48 tubes (720 tubes)
- Cadence: 300 à 600 tubes/h (selon configuration)
- Identification code barres du tube et transfert sur palet individuel identifié par radio fréquence (RFID)
- Traitement individualisé des échantillons urgents
- Préparation de portoirs pour d'autres postes
- Déchargement et archivage des tubes après analyse



*Positions réfrigérées pour  
calibrateurs et contrôles  
sur les instruments*

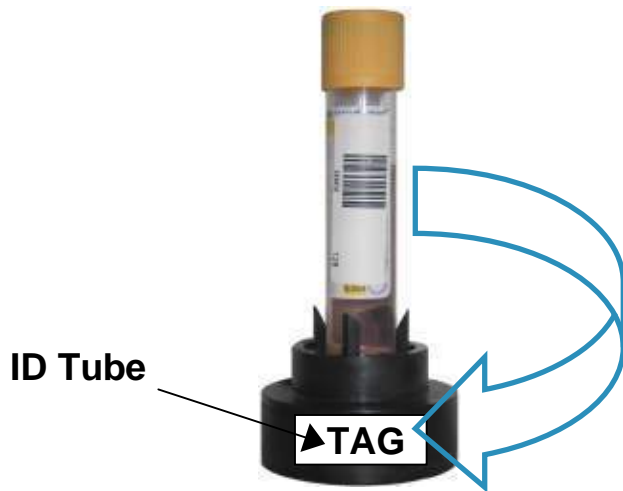
*15 positions d'entrée/sortie paramétrables*

# Exemple de configuration:



# L'identification des Tubes:

Technologie de pointe pour garantir la Qualité et la Fiabilité



## **RFID : ID Radio Frequency**

- Traçabilité permanente des échantillons
- Réduction des multiples lecteurs code-barres
- Permet une action immédiate sur les échantillons



# Les portoirs échantillons:

---



- Plusieurs dimensions de tubes
  - 13 × 75 mm
  - 13 × 100 mm
  - 16 × 75 mm
  - 16 × 100 mm
- Plusieurs types de tubes
  - Bouchon à visser
  - Bouchon caoutchouc
  - BD
  - Hemogard
  - Greiner
  - Starstedt
  - Autres

# Centrifugation



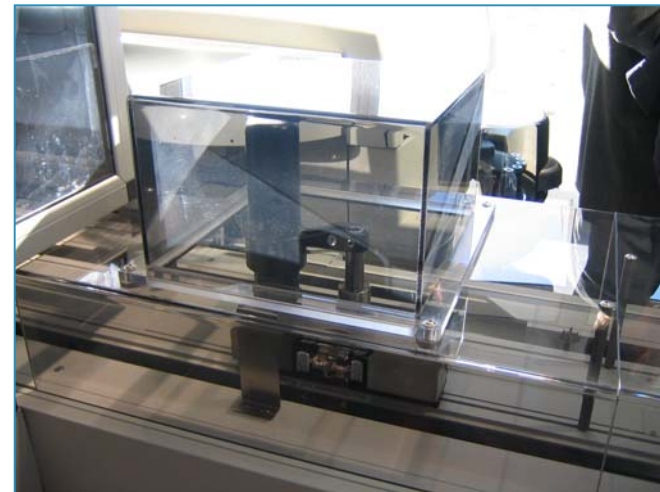
- Cadence: 320 tubes/h  
(Séries de 80 tubes- 10')
- Centrifugeuse *Hettich* réfrigérée  
(Durée & t° programmable + Equilibrage automatique)
- Chargement/déchargement automatique
- Déchargement prioritaire des Urgences
- Table “stand by”  
permet d’éviter les ruptures de cadence au niveau du convoyeur (3 x 4 blocs; fonction continue)
- Possibilité d’installer plusieurs centrifugeuses



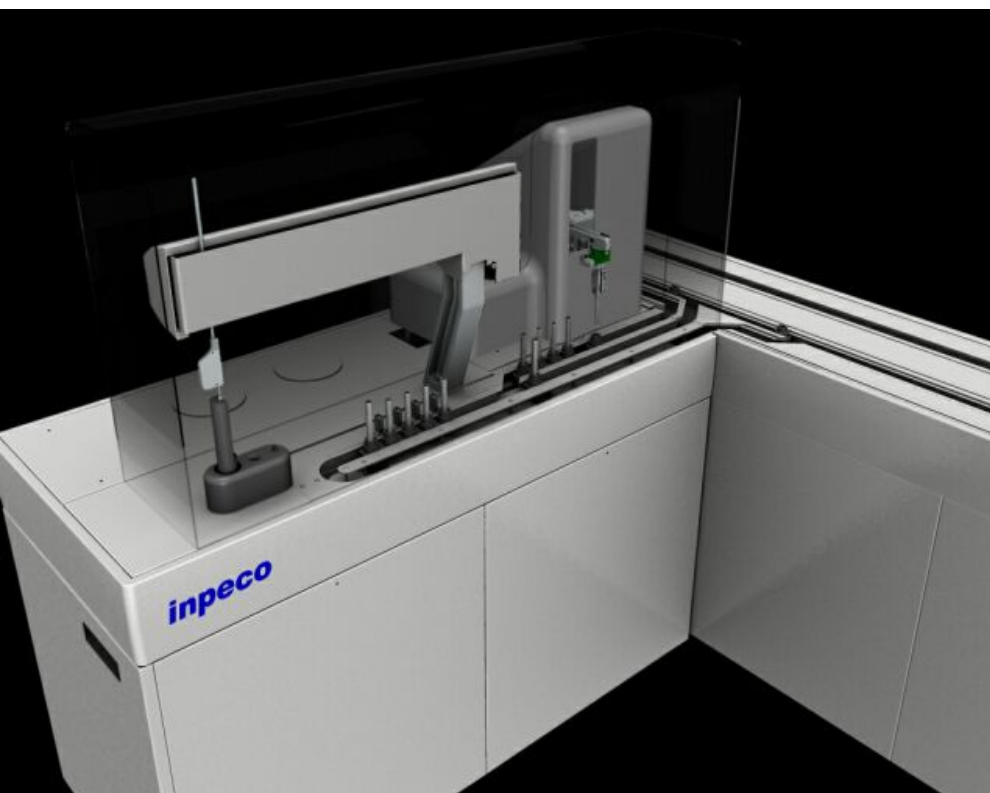
# Débouchage



- Conception fiable
- Cadence 600 tubes/h
- Débouche la plus grandes partie des tubes commercialisés.
  - Bouchon à visser & Bouchon caoutchouc
  - BD, Hemogard, Greiner, Starstedt, ...



# Aliquotteur "en développement"



- Vitesse calculée sur une moyenne de 2 tubes secondaires (/heure)	800
- Nombre de tube secondaires	Max. 4
- Taille des tubes secondaires	13 x 85 mm
- Tubes secondaires double fond	Oui
- Chargement en continu / durant le fonctionnement	Oui
- Impression étiquette code-barres	Non-thermique
- Compatibilité des tubes primaires	Oui, avec ou sans suffixe
- Tout type de code-barres reconnus par APS	Oui
- Possibilité d'imprimer un type de code-barres différent que celui du tube primaire	Oui
- Indication textuelle imprimable	Oui, définissable
- Détection du niveau de liquide	Oui
- Détection de caillot	Oui
- Volume des aliquots	jusque 1000 µL
- Routage prioritaire en fonction de volume primaire insuffisant	Oui / définissable
- Volume des tips	1 mL
- Tip Conductif	Oui
- Rejet automatique des tips usagés	Yes
- Alarme en cas de volume insuffisant	Oui / définissable

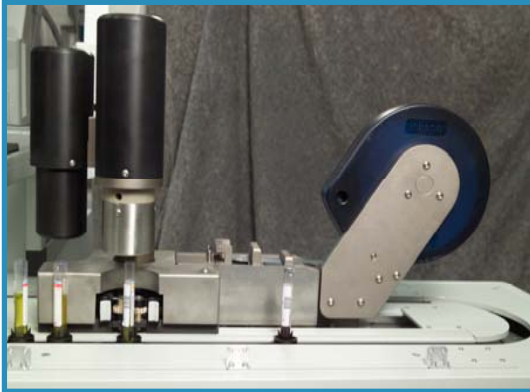
# Aliquots: Tubes secondaires

---



13 x85 mm  
Double fond

# Module de stockage



## Rebouchage

- Cadence: 600 tubes/h
- Scellage: feuille d'aluminium



## Vidange automatique

## Module de Stockage, Récupération

Capacité de 15360 tubes

# Module analytiques



## Abbott

- Modules Chimie et Immunologie de la famille ARCHITECT

## Connectivité de tiers à l'APS

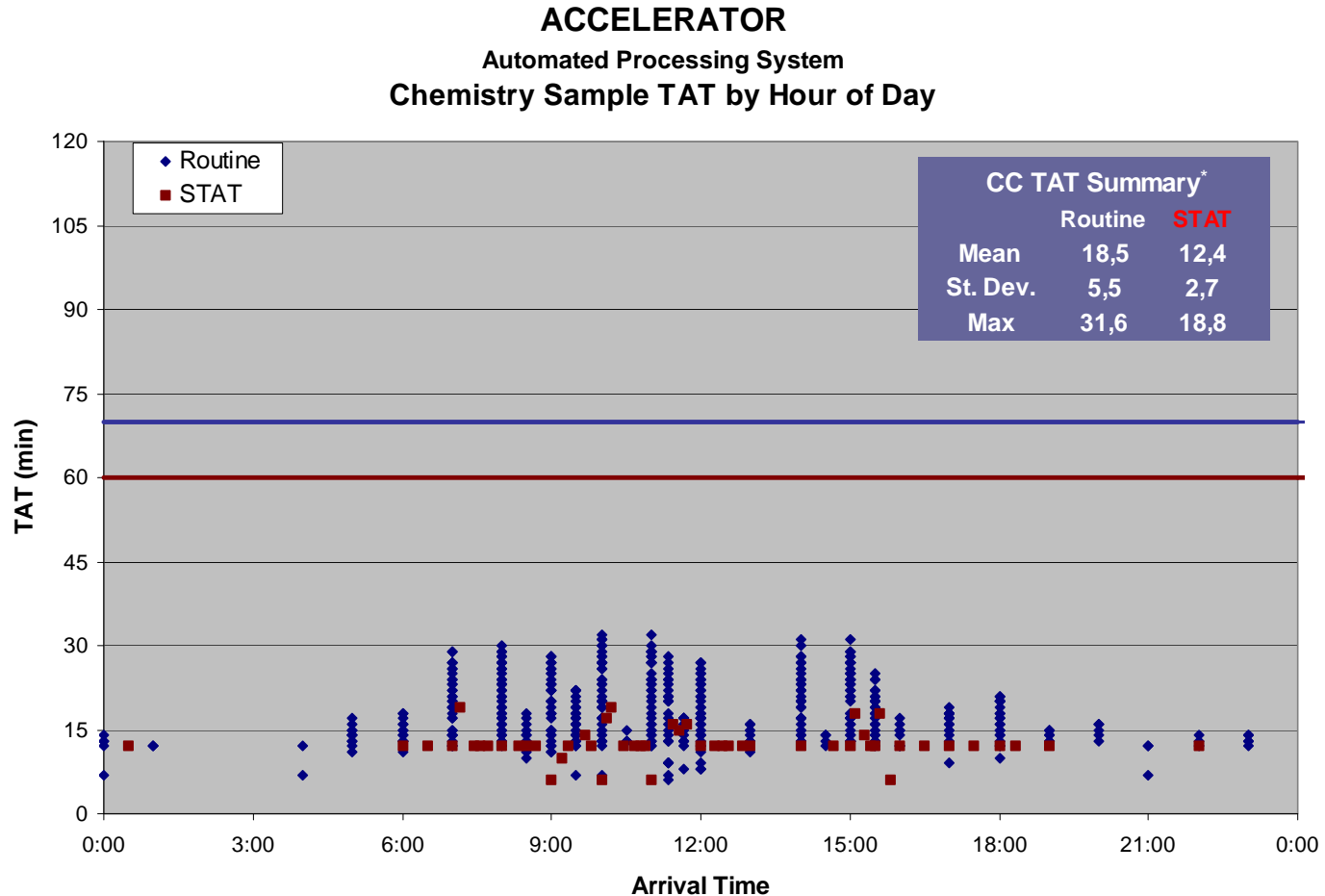
- OCD Fusion 5.1 (yet available)

## Connectivité de tiers à l'APS en développement

- DiaSorin Liaison<sup>®</sup>
- Phadia ImmunoCAP<sup>®</sup>
- DPC Immulite<sup>®</sup>
- Stago STA\*R<sup>®</sup>
- ACL Top<sup>®</sup>
- .....

# Capacité

Jusque 6400 tests/h CC + 800 tests/h IA (600 tubes/heure)



\* Sans centrifugation

# Middleware - Logiciel personnalisé



# Logiciel

The screenshot displays the Labonline software interface, version 12.1.5, running on a Windows operating system. The interface is divided into several main sections:

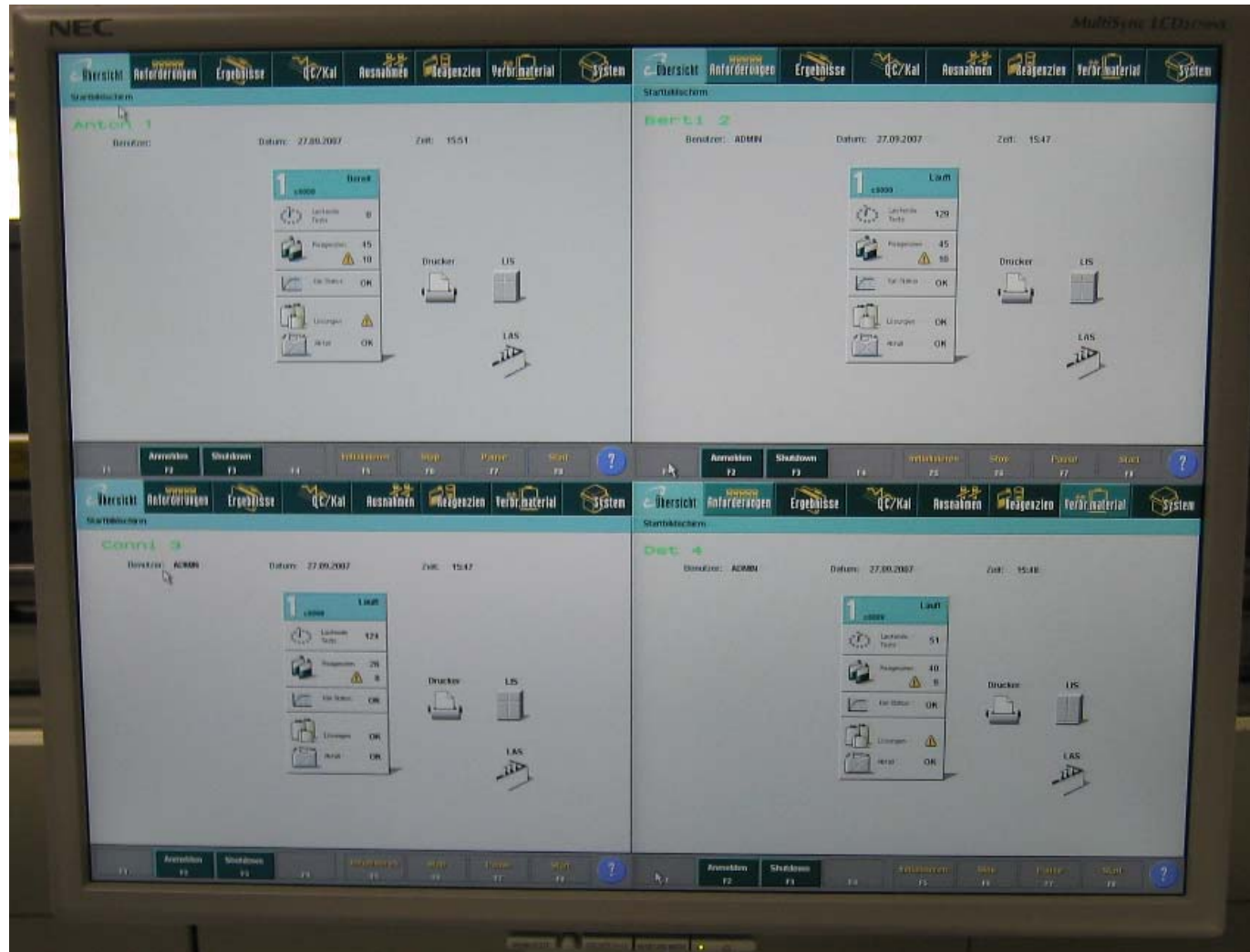
- Top Menu:** Includes icons for Status, Configure, Events, Print, Check-in, Explorer, Q.C. Samples, Log Out, Order Entry, Report Mgr, Sample Mgr, and QPL.
- General Status Panel (Right):** Shows the date and time (06/07/2006, 11.59.53) and traffic light indicators for different analyzers: Architect 8200 (1), Architect 8200 (2), and Accelerator APS.
- Detail Architect 8200 (1) (Center):** A summary window for a specific analyzer. It includes:
  - Worklist:** Chimica\_R
  - Samples:** All Samples
  - General:** All Samples (946), Sorted (835)
  - Analyser:** Sent (817), Results (869)
  - Validation:** Validated (927), To Validate (26), Closed (912), Blocked (1)
  - QC:** Q.C. Samples (28)
  - Chart:** A pie chart showing the distribution of sample statuses: 96% Completed (green), 3% To be validated (blue), and 1% Blocked (red).
  - Buttons:** Sorting, Download, Close
- Main Patient View (Bottom):** Displays patient information for CAMMARATA FEDERICO (ID: 411137228, 3 CHIRURGIA). It includes a table of test results and a detailed view of a specific test (GLUC).
 

Seq.	Meas.	Pos.	Sample
1	898		031406975
2	899		031407000
31	193	7/19	031544020
33	167	9/5	031544090
59	713	49/12	031530720
61	748	120/12	031530810
68	763	48/48	031530820
76	739	119/18	031531970
108	629	46/30	031502230
118	734	49/6	031560220
119	744	49/10	031530760
120	760	117/12	031530900
121	740	47/46	031530980
122	719	47/48	031531020
124	762	117/9	031531120
126	756	118/2	031531440
134	736	117/15	031531700
145	182	103/12	031510050
166	738	119/14	031531670
323	732	120/15	031530060
333	637	46/14	031505690
566	720	49/13	031530320
727	712	120/13	031560620
- Test Detail (Bottom Right):** Provides a comprehensive view of a specific test (GLUC) for patient CAMMARATA FEDERICO. It includes:
  - Identification:** Worklist (Chimica\_R), Request (2005124347), Sample (0315440904 - 0), Test code (GLUC).
  - Reference values:** Normal (60-110), Pathology (45-450), Acceptability.
  - Measurements:** Result (50), Date/Tir (15/03/2).
  - Delta Check:** Absolute, Relative (24-24), Validity dd (999).
  - Previous measurement:** Previous Value (113), Previous value date (14/03/2005 22.31.38), Previous value validity (7).
  - Buttons:** Confirm, Close, Help, GDP, Ref.Val, Qual.Res.
- Bottom Panel:** Includes fields for Sample and Patient, a Sample generation button, and a list of actions: Refresh, Filter, Edit, Report, Not conf., Detailed, Validate, Close.

## Middleware: Labonline (Omnilab)

- Système ouvert,
- Flexible,...
- RS232 et/ou TCPIP
- Télémaintenance...

# La gestion centralisée des analyseurs Architect:



# Réunis !

Des questions ?



MERCI pour votre attention